

## BORSA İSTANBUL

BİST 100 endeksi günü %0,00 yükselişle 10.058,63 puandan tamamladı. BİST 100 endeksi gün içinde en düşük 10.026,06 en yüksek ise 10.155,34 seviyesinden işlem gördü. Toplam işlem hacmi ise 117,5 milyar TL düzeyinde gerçekleşti.

En fazla işlem gören sektör endeksi 43,0 milyar TL ile BİST MALİ endeksi olurken, en fazla değer kazanan sektör endeksi %2,23 ile BİST TURİZM endeksi oldu. En fazla değer kaybeden sektör endeksi ise -%3,50 ile BİST MADENCİLİK endeksi oldu.

XU100 endeksi içerisinde işlem gören 55 hissenin fiyatı yükselirken, 42 hissenin fiyatı düşmüştür. 3 hissenin ise fiyatı değişmedi.

Borsa İstanbul'un toplam işlem hacmi bir önceki işlem gününe göre %10,48 düşüşle (-13,8 milyar TL) 117,5 milyar TL oldu. 5 günlük ortalama işlem hacmi 138,2 milyar TL düzeyinde gerçekleşirken son gün işlem hacmi ortalamaya göre %15,00 düşüş kaydetmiştir.

## PİYASA GÜNDEMİ

30 yıllık ABD tahvil getirileri, 2025 yılında daha fazla faiz indirimi gidileceğine dair beklentilerin azalmasıyla bu yılın en büyük haftalık artışını yapmaya hazırlanıyor. Bu görünüm, Amerikan dolarına değer kazandırırken küresel çapta riskli varlıklara olan ilginin azalmasına bir başka ifadeyle hisse senetlerinde satış baskısına neden oldu. Asya borsaları bu sabah satış baskısı altında kalırken Amerika ve Avrupa borsalarının vadeli işlemleri ise hafif alıcılık görünümüne sahip. Bugün İngiltere'de GSYH ile Euro Bölgesi Sanayi Üretimi verileri takip edilecek. Özellikle sanayi üretimi verisi Euro için hareket nedeni olabilir.

TCMB'nin 1,5 yıla yakın süredir uyguladığı sıkı para politikasının en belirgin neticesi ödemeler dengesinde oldu. Dün açıklanan verilere göre ödemeler dengesi Ekim ayında 1,88 milyar dolar fazla verirken ilk 10 aylık süreçte cari açık 3,3 milyar dolara geriledi. Yurtiçinde bugün veri akışı sakin. Dün güne cari fazla moraliyle başlamasına rağmen kazanımlarını koruyamayan BİST100 endeksi günü, bir önceki güne göre değişim olmadan kapattı. BİST100 endeksi için kısa vadeli görünümde teknik göstergeler gücünü korurken 9900 desteği ile 10225 direncini önemli seviyeler olarak takip ediyoruz.

## DÖVİZ PİYASASI

	Son	Gün %	Haf.%	Ay %
USDTRY	34,8925	0,08	0,60	1,54
EURTRY	36,6287	0,02	-0,53	0,25
GBPTRY	44,3362	-0,35	-0,05	1,12
EURUSD	1,0467	-0,24	-1,10	-1,46
GBPUSD	1,2669	-0,61	-0,65	-0,60

## DÖVİZ SEPETLERİ

	Son	Gün %	Haf. %	Ay %
Döviz Sepeti	35,7431	-0,12	0,33	0,61
Dolar Endeksi (DXY)	106,9560	0,23	1,17	0,88

## TAHVİL PİYASASI

Tahvil Faizleri	Son	Ö.Gün	Ö.Haf.	Ö.Ay
TL Referans Faiz	49,3%	49,5%	49,5%	49,1%
Türkiye 2 Yıllık	39,8%	38,2%	39,8%	40,4%
Türkiye 10 Yıllık	25,9%	27,0%	24,8%	24,2%
Almanya 10 Yıllık	2,2%	2,1%	2,1%	2,4%
ABD 2 Yıllık	4,2%	4,2%	4,2%	4,3%
ABD 10 Yıllık	4,3%	4,3%	4,2%	4,4%
ABD10y 2y Farkı	13,6bp	10,8bp	2,7bp	8,6bp

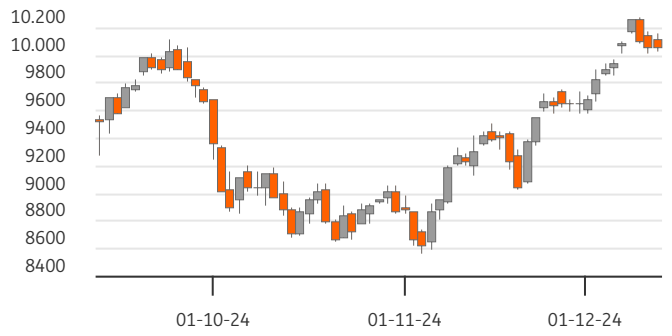
## EMTİA PİYASASI

Emtia	Son	Gün %	Haf. %	Ay %
Altın Ons	2.679,9	-1,38	1,84	3,08
Gümüş Ons	31,0	-2,85	-1,16	0,57
Brent	73,3	-0,04	1,72	2,30
Gram Altın	3.007,3	-1,28	2,49	4,75

## BORSA İSTANBUL ENDEKSLERİ

Performans	Kapanış	İşlem Hacmi	Gün %	Haf. %	Ay %	Yb %
BİST-100	10.059	85.460.696.042	0,0	1,2	9,0	34,7
BİST-30	11.037	62.107.467.336	-0,2	0,9	8,2	37,6
BİST Sanayi	13.324	40.921.651.813	0,1	1,4	8,2	15,5
BİST Banka	14.562	22.976.173.629	0,0	0,2	14,9	67,0
BİST Tüm	11.615	117.488.039.391	0,1	1,1	9,1	35,4
Son ve Önceki Dönem	Son	Ö. Haf	Ö. Ay	Yılbaşı	Ö. Yıl	
Yab.Takas Oranları (%)	37,46	36,98	37,02	37,95	34,82	

## BİST 100 ENDEKSİ



## BİST-100 EN ÇOK DÜŞENLER

	Değ.%	Kapanış	Hacim	Hacim	Kapanış	Değ.%	
KOZAA	-4,40	69,60	696,7	PGSUS	3,293	224,60	2,09
CWENE	-4,12	23,26	341,3	EKGYO	3,234	13,43	0,90
AGROT	-3,48	12,47	1.004,0	GUBRF	1,931	273,00	1,39
KOZAL	-2,66	22,68	1.923,2	HALKB	1,247	16,58	4,15
GOLTS	-2,65	468,25	254,7	OBAMS	841	49,34	2,49

## BİST-100 PARA GİRİŞİ

## BİST-100 EN ÇOK YÜKSELENLER

	Değ. %	Kapanış	Hacim	Hacim	Kapanış	Değ. %	
PEKGY	10,00	1,54	791,0	THYAO	6.425	298,50	-0,91
KTLEV	5,32	63,40	782,7	YKBNK	6.296	30,48	-1,23
AKFYE	4,98	19,83	226,0	ISCTR	5.668	13,86	1,17
LMKDC	4,32	30,92	748,3	AKBNK	5.548	63,65	-0,39
HALKB	4,15	16,58	1.246,8	EREGL	4.425	26,32	1,00

## BİST-100 HACMİ EN YÜKSEKLER

	Değ. %	Kapanış	Hacim	Hacim	Kapanış	Değ. %
BİST-100		2022/12	2023/12	2024/09	3 Yıl Ort	Cari
F/K Oranı		6,07	8,57	9,54	8,1%	9,44
PD/DD Oranı		1,55	1,23	1,69	1,5%	1,87
Net Kar Marjı		10,3%	11,1%	9,2%	10,2%	25,6
Aktif Karlılığı		6,1%	5,2%	4,1%	5,1%	9,5
Özsermaye Karlılığı		32,7%	25,0%	22,6%	26,7%	25,9

Endeks ve Döviz Sözleşmeleri	Gün %	Açık Pozis. (AP)	AP Değ.
F_XU0301224	-0,82	583.516	13.640
F_XAUUSD1224	-0,84	101.801	130
F_USDTRY1224	-0,04	1.477.855	9.182
F_EURUSD1224	0,09	28.774	1.776
F_EURTRY1224	0,02	6.953	219

Ülke	Endeks	Kapanış	Gün %	Haf.%	Ay %
ABD	S&P 500	6.051	-0,5%	-0,4%	1,1%
	DOW 30	43.914	-0,5%	-1,9%	0,0%
	NASDAQ	19.903	-0,7%	1,0%	3,2%
Fransa	CAC40	7.421	0,0%	1,2%	2,7%
Almanya	DAX	20.426	0,1%	0,3%	7,3%
İngiltere	FTSE	8.312	0,1%	-0,5%	3,6%
Japonya	NIKKEI 225	39.849	1,2%	1,2%	1,2%



## BİST ENDEKSLERİ DESTEK DİRENÇ - HAREKETLİ ORTALAMA - PERFORMANS TABLOSU

Endeks	Kapanış	Destekler			Pivot	Dirençler		Hareketli Ortalamalar			Performans			
		Destek 2	Destek 1	Direnç 1		Direnç 2	5 HO	20 HO	50 HO	Gün. %	Haf. %	Aylık %	Yıllık %	
XU100	10.058,63	9.950,73	10.004,68	10.080,01	10.133,96	10.209,29	10.110,90	9.704,01	9.252,77	0,0%	1,2%	9,0%	29,8%	
XU050	8.888,62	8.788,45	8.838,53	8.910,46	8.960,54	9.032,47	8.942,38	8.584,33	8.201,80	-0,1%	1,1%	8,8%	30,3%	
XU030	11.037,23	10.902,81	10.970,02	11.068,54	11.135,75	11.234,27	11.110,53	10.687,98	10.228,69	-0,2%	0,9%	8,2%	32,2%	
XUSIN	13.323,50	13.198,90	13.261,20	13.342,63	13.404,93	13.486,36	13.378,30	12.851,27	12.370,69	0,1%	1,4%	8,2%	9,6%	
XUMAL	11.874,93	11.759,76	11.817,35	11.906,64	11.964,23	12.053,52	11.981,41	11.453,34	10.696,80	0,1%	0,7%	13,3%	46,1%	
XBANK	14.562,05	14.274,56	14.418,31	14.595,69	14.739,44	14.916,82	14.810,13	14.054,32	13.063,92	0,0%	0,2%	14,9%	63,9%	

## BİST 30 HİSSELERİ DESTEK DİRENÇ - HAREKETLİ ORTALAMA - PERFORMANS TABLOSU

Hisse	Kapanış	Destekler			Pivot	Dirençler		Hareketli Ortalamalar			Performans			
		Destek 2	Destek 1	Direnç 1		Direnç 2	5 HO	20 HO	50 HO	Gün. %	Haf. %	Aylık %	Yıllık %	
AKBNK	63,65	62,45	63,05	63,85	64,45	65,25	64,87	60,35	55,26	-0,4%	0,3%	20,1%	78,4%	
ALARK	96,70	95,07	95,88	97,52	98,33	99,97	99,43	96,90	91,22	-1,6%	-4,3%	4,9%	9,3%	
ASELS	69,20	68,00	68,60	69,60	70,20	71,20	70,39	69,16	64,20	-0,1%	-2,5%	5,0%	51,3%	
ASTOR	103,60	97,53	100,57	102,68	105,72	107,83	99,63	96,39	84,88	3,8%	12,0%	13,0%	3,0%	
BIMAS	536,00	527,33	531,67	538,83	543,17	550,33	528,20	489,49	479,07	-0,4%	4,9%	13,8%	76,4%	
DOAS	213,50	211,30	212,40	214,60	215,70	217,90	218,52	214,99	212,95	-0,1%	-7,0%	2,9%	5,3%	
EKGYO	13,43	13,10	13,27	13,46	13,63	13,82	13,29	12,56	11,05	0,9%	0,4%	20,3%	81,5%	
ENKAI	52,95	51,45	52,20	53,25	54,00	55,05	53,92	52,41	49,81	-0,6%	-1,2%	-3,7%	62,1%	
EREGL	26,32	25,95	26,13	26,39	26,57	26,83	26,29	25,54	24,79	1,0%	1,5%	4,7%	38,8%	
FROTO	987,00	973,00	980,00	991,50	998,50	1.010,00	990,10	998,23	978,09	-0,8%	-0,7%	-6,5%	30,1%	
GARAN	125,80	123,13	124,47	126,13	127,47	129,13	128,26	120,96	115,21	-0,2%	1,1%	12,5%	121,4%	
HEKTS	4,18	4,11	4,15	4,20	4,24	4,29	4,20	3,94	3,77	0,5%	-1,6%	23,3%	-45,4%	
ISCTR	13,86	13,43	13,65	13,85	14,07	14,27	13,97	13,53	12,62	1,2%	-0,6%	14,2%	58,6%	
KCHOL	196,00	193,27	194,63	196,77	198,13	200,27	197,46	194,74	182,35	0,4%	-1,2%	11,9%	46,9%	
KONTR	45,04	44,29	44,67	45,21	45,59	46,13	45,41	47,19	44,59	0,2%	-0,6%	-6,7%	-34,7%	
KOZAL	22,68	21,85	22,27	22,95	23,37	24,05	23,47	22,11	20,84	-2,7%	-6,2%	15,8%	7,7%	
KRDMD	29,30	28,73	29,01	29,21	29,49	29,69	28,64	27,26	26,31	1,9%	7,0%	11,4%	32,7%	
MGROS	520,50	511,50	516,00	523,50	528,00	535,50	516,80	489,20	449,95	-1,4%	3,6%	15,9%	58,0%	
PETKM	18,74	18,40	18,57	18,81	18,98	19,22	19,02	18,50	18,69	-0,3%	-1,9%	2,5%	-0,8%	
PGSUS	224,60	220,67	222,63	223,97	225,93	227,27	222,56	224,15	230,04	2,1%	1,4%	-7,2%	63,0%	
SAHOL	97,35	95,52	96,43	97,82	98,73	100,12	98,13	91,44	87,82	-0,3%	4,0%	15,6%	65,1%	
SASA	4,27	4,18	4,23	4,28	4,33	4,38	4,32	4,15	4,01	0,7%	-0,5%	11,5%	-28,5%	
SISE	42,32	41,52	41,92	42,52	42,92	43,52	42,42	41,07	40,10	-0,5%	2,3%	5,7%	-8,6%	
TCELL	93,50	91,47	92,48	93,42	94,43	95,37	93,65	91,23	87,33	0,8%	1,5%	0,5%	76,4%	
THYAO	298,50	292,33	295,42	299,83	302,92	307,33	300,00	289,89	280,36	-0,9%	1,7%	4,2%	19,9%	
TOASO	202,10	198,63	200,37	201,83	203,57	205,03	203,04	201,47	195,80	1,4%	-2,1%	4,8%	-1,5%	
TTKOM	45,88	45,40	45,64	46,06	46,30	46,72	46,64	46,16	46,14	0,0%	-2,4%	0,4%	85,9%	
TUPRS	150,90	147,03	148,97	152,23	154,17	157,43	153,12	148,67	147,67	-2,1%	-0,2%	4,8%	17,3%	
ULKER	115,50	112,37	113,93	116,17	117,73	119,97	117,08	110,86	117,96	-1,2%	-0,9%	4,5%	41,8%	
YKBNK	30,48	29,95	30,21	30,67	30,93	31,39	31,34	29,58	27,09	-1,2%	-0,1%	16,2%	57,1%	





## BİST 30 HİSSELERİ TEMEL VERİLER

Hisse	Çarpanlar		Piy.Değ.(Mn USD)		Karlılık				Büyüme			Borç.	YP
	F/K	PD/DD	Cari	Son Bilanço Dönemi	Aktif Karlılık	Özser. Karlılık	FAVÖK Marjı	Net Kar Marjı	Net Satış Çeyrek	FAVÖK Çeyrek	Net Kar Çeyrek	Net Borç /FAVÖK	Net Poz. (Mn USD)
AKBNK	6,87	1,43	9.510	9.396	1,7%	15,7%	-	28,8%	-5,3%	-	-17,3%	-	519
ALARK	8,50	0,76	1.209	1.205	0,2%	0,4%	16,1%	62,4%	-1,3%	68,5%	609,2%	-	-136
ASELS	34,49	2,55	9.067	7.925	3,9%	7,1%	23,2%	9,2%	13,0%	0,8%	-12,0%	1,68	733
ASTOR	14,06	5,64	2.971	2.282	17,3%	26,7%	36,7%	34,2%	17,4%	24,6%	212,8%	-0,65	23
BIMAS	15,11	3,23	9.352	8.839	8,6%	21,2%	4,3%	3,5%	15,3%	26,4%	-3,8%	0,86	-1
DOAS	4,50	0,92	1.350	1.413	9,2%	15,6%	5,8%	0,7%	-2,6%	-58,2%	-85,9%	0,59	-103
EKGYO	15,89	0,62	1.466	1.340	2,6%	5,8%	19,7%	28,7%	72,2%	86,6%	730,6%	0,40	-
ENKAI	13,07	1,21	9.129	7.973	6,1%	7,9%	21,7%	23,4%	13,8%	-1,8%	-0,9%	-5,43	538
EREGL	9,86	0,82	5.294	5.493	3,2%	5,6%	9,3%	1,6%	-3,5%	-28,8%	-81,7%	2,91	79
FROTO	6,78	3,42	9.952	9.450	10,7%	36,2%	6,9%	6,0%	32,7%	30,3%	43,3%	2,80	-1.818
GARAN	5,46	1,75	15.182	15.080	3,2%	25,9%	-	43,9%	5,4%	-	-1,9%	-	889
HEKTS	-	4,47	1.012	1.105	-9,1%	-34,3%	-82,6%	-97,0%	-20,4%	-	-	-	-98
ISCTR	6,31	1,19	9.956	10.311	1,3%	13,5%	-	21,8%	-15,6%	-	-63,4%	-	-540
KCHOL	11,46	0,98	14.281	14.000	-0,1%	-0,5%	4,7%	-0,7%	7,5%	-13,3%	-	2,54	518
KONTR	60,98	6,13	841	841	6,3%	26,1%	19,7%	3,3%	1,6%	-15,9%	-81,4%	5,06	-77
KOZAL	30,15	2,61	2.087	2.181	2,2%	2,5%	30,1%	41,7%	-11,0%	-16,2%	-	-3,16	-8
KRDMD	13,98	0,69	657	616	-5,4%	-9,9%	5,3%	-6,7%	31,5%	34,4%	-	0,26	-558
MGROS	14,81	1,74	2.708	2.390	5,5%	17,0%	7,6%	4,2%	15,9%	51,5%	422,4%	-0,44	33
PETKM	2,44	0,77	1.365	1.685	-0,1%	-0,3%	-4,9%	-17,4%	-8,0%	-	-	-	-1.297
PGSUS	4,84	1,49	3.227	3.510	5,2%	20,4%	40,0%	27,0%	50,8%	98,6%	170,8%	3,53	-422
SAHOL	28,86	0,74	5.875	5.998	-0,5%	-5,4%	4,3%	-1,3%	13,1%	-44,1%	-	0,67	840
SASA	5,56	1,70	5.310	5.459	10,8%	25,1%	17,7%	21,2%	1,1%	-3,3%	12,0%	8,10	-2.730
SISE	7,02	0,73	3.725	3.873	2,0%	4,5%	7,1%	1,9%	2,6%	1,4%	-66,5%	5,71	-139
TECELL	4,75	1,18	5.910	6.144	8,6%	19,1%	42,8%	37,3%	14,7%	-7,7%	391,7%	0,29	149
THYAO	2,26	0,67	11.836	11.537	7,7%	18,5%	26,6%	23,2%	21,3%	73,5%	69,6%	2,16	-8.344
TOASO	8,40	2,29	2.904	3.161	7,0%	15,4%	1,2%	1,5%	-9,8%	-91,1%	-75,8%	-0,12	207
TTKOM	6,25	1,19	4.614	5.113	2,2%	4,7%	40,4%	2,8%	22,4%	12,2%	-19,4%	1,01	46
TUPRS	4,62	1,20	8.354	8.772	3,9%	8,7%	7,6%	3,9%	2,9%	13,5%	54,8%	-0,82	82
ULKER	7,10	1,58	1.226	1.517	6,4%	24,5%	15,9%	2,6%	18,9%	-3,4%	-62,7%	1,70	-202
YKBNK	6,17	1,35	7.398	7.662	1,2%	12,7%	-	15,1%	-5,9%	-	-29,6%	-	214

## TEMETTÜ TAKVİMİ

Kod	Piyasa Değeri (Bin TL)	Net Kar (Bin TL)	Brüt Tem. Tutarı (Bin TL)	Tem. Dağ. Oranı	Hisse Başına Brüt Tutar	Hisse Başına Net Tutar	Tem. Verimi	Tem. Dağıtım Tarihi	Tem. Ödeme Kalan Gün	Tem. Ödeme Bilgisi
GRTHO	18.762.500,00	652.442,31	14.900	2,92%	0,12	0,11	0,08%	13.12.2024	1	Taksit : 13.12.2024 - 13.09.2024 - 22.07.2024
EBEBK	9.136.000,00	193.908,49	80.000	19,49%	0,50	0,45	0,88%	16.12.2024	4	Taksit : 16.12.2024 - 15.10.2024
ATATP	8.657.812,50	323.831,86	29.692	20,08%	0,32	0,29	0,34%	18.12.2024	6	18.12.2024
BIMAS	325.459.200,00	13.854.432,00	6.072.000	28,94%	10,00	9,00	1,87%	18.12.2024	6	Taksit : 18.12.2024 - 02.10.2024 - 17.07.2024
ALKLC	3.794.560,00	-49.817,69	9.968	13,26%	0,09	0,08	0,26%	20.12.2024	8	Taksit : 23.12.2024 - 25.11.2024 - 13.08.2024
SDTTR	12.760.000,00	51.646,72	130.192	29,73%	2,24	2,02	1,02%	23.12.2024	11	Taksit : 24.12.2024 - 10.07.2024
PAGYO	5.776.800,00	496.166,53	249.159	6,95%	2,86	2,86	4,31%	24.12.2024	12	26.12.2024
CMENT	42.685.106,97	620.816,00	712.500	59,49%	8,18	7,36	1,67%	26.12.2024	14	27.12.2024
PSGYO	7.440.000,00	2.789.315,68	100.000	7,29%	0,02	0,02	1,34%	27.12.2024	15	Taksit : 31.10.2024 - 31.12.2024 - 29.11.2024
DCTTR	3.632.200,00	-51.219,68	4.431	42,41%	0,03	0,03	0,12%	31.12.2024	19	



## ŞİRKETLERDEN HABERLER

AGESA	12.12.2024 19:49 AGESA Hayat Ve Emeklilik A.Ş. Günlük Pay Geri Alım İşlemleri <a href="#">Haberin Devamı</a>
ADGYO	12.12.2024 19:11 Adra Gayrimenkul Yatırım Ortaklığı A.Ş. Payların Geri Alınmasına İlişkin Bildirim <a href="#">Haberin Devamı</a>
ISFIN	12.12.2024 19:08 İş Finansal Kiralama A.Ş. İştirak Bedelli Sermaye Artırımına Katılım Konusunda Yönetim Kurulu Kararı <a href="#">Haberin Devamı</a>
ISMEN	12.12.2024 18:55 İş Yatırım Menkul Değerler A.Ş. Bağlı ortaklık bedelli sermaye artırımına katılım konusunda Yönetim Kurulu kararı <a href="#">Haberin Devamı</a>
UNLU	12.12.2024 18:44 Ünlü Yatırım Holding A.Ş. Şarta Bağlı Sermaye Artırımı Esas Sözleşme Tadili <a href="#">Haberin Devamı</a>
LKMNH	12.12.2024 18:24 Lokman Hekim Engürüsağ Sağlık Turizm Eğitim Hizmetleri ve İnşaat Taahhüt A.Ş. Hisse Geri Alımı <a href="#">Haberin Devamı</a>
YGGYO	12.12.2024 18:18 Yeni Gimat Gayrimenkul Yatırım Ortaklığı A.Ş. Payların Geri Alınmasına İlişkin Bildirim <a href="#">Haberin Devamı</a>
GEDİK	12.12.2024 18:17 Gedik Yatırım Menkul Değerler A.Ş. . 12.12.2024 tarihli pay geri alım işlemleri <a href="#">Haberin Devamı</a>
KOZAL	12.12.2024 18:10 Koza Altın İşletmeleri A.Ş. Çukuralan Altın Madeni 3. Kapasite Artırımı Hk <a href="#">Haberin Devamı</a>
KZBGY	12.12.2024 18:04 Kızılbük Gayrimenkul Yatırım Ortaklığı A.Ş. Davaya İlişkin Açıklama <a href="#">Haberin Devamı</a>
KZBGY	12.12.2024 18:01 Kızılbük Gayrimenkul Yatırım Ortaklığı A.Ş. Haberlere İlişkin Açıklama <a href="#">Haberin Devamı</a>
BRKVV	12.12.2024 18:01 Birikim Varlık Yönetim A.Ş. Tahsili Gecikmiş Alacak Portföyü Alımı - İhaleye Konu Alacakların Devrine Yönelik Sözleşmenin İmza Sürecinin Tamamlanması <a href="#">Haberin Devamı</a>
MOGAN	12.12.2024 17:59 Mogan Enerji Yatırım Holding A.Ş. Pay Alım Satım Bildirimi <a href="#">Haberin Devamı</a>
SNGYO	12.12.2024 17:25 Sinpaş Gayrimenkul Yatırım Ortaklığı A.Ş. İştirakimiz Etkinsürekli İhracat Lojistik ve Tic. A.Ş. Hisse Satışı <a href="#">Haberin Devamı</a>
ISGYO	12.12.2024 17:01 İş Gayrimenkul Yatırım Ortaklığı A.Ş.,Zorlu Enerji Elektrik Üretim A.Ş.,Vestel Beyaz Eşya Sanayi ve Ticaret A.Ş.,Türkiye Halk Bankası A.Ş.,Ak Yatırım Menkul Değerler A.Ş.,Akdeniz Faktoring A.Ş.,Arzum Elektrikli Ev Aletleri Sanayi ve Ticaret A.Ş.,Korteks Mensucat Sanayi Ve Ticaret A.Ş.,Pasha Yatırım Bankası A.Ş.,Ziraat Katılım Varlık Kiralama A.Ş.,Merkezi Kayıt Kuruluşu A.Ş.,Halk Varlık Kiralama A.Ş.,Emlak Katılım Varlık Kiralama A.Ş.,Kalkınma Yatırım Varlık Kiralama A.Ş. Borçlanma Araçları, Yatırım Fonları ve Varant İtfa/Kupon/Getiri/Nakdi Uzlaşma Ödeme İşlemleri <a href="#">Haberin Devamı</a>
BIST	12.12.2024 16:59 Borsa İstanbul A.Ş.,Granturk Holding A.Ş. Hak Kullanımı <a href="#">Haberin Devamı</a>
LIDER	12.12.2024 16:44 LDR Turizm A.Ş.,Merkezi Kayıt Kuruluşu A.Ş. Hak Kullanım İşlemleri <a href="#">Haberin Devamı</a>
BSOKE	12.12.2024 16:41 Batisöke Söke Çimento Sanayii T.A.Ş.,Merit Turizm Yatırım ve İşletme A.Ş.,Merkezi Kayıt Kuruluşu A.Ş. Hak Kullanım İşlemleri <a href="#">Haberin Devamı</a>
GRTHO	12.12.2024 15:27 Granturk Holding A.Ş. Pay Alım Satım Bildirimi <a href="#">Haberin Devamı</a>
BIMAS	12.12.2024 10:03 BİM Birleşik Mağazalar A.Ş. Pay Geri Alım Programının Tamamlanması Hakkında <a href="#">Haberin Devamı</a>



## ING Yatırım Menkul Değerler A.Ş.

**Unvan** : ING Yatırım Menkul Değerler A.Ş.  
**Adres** : Reşit Paşa Mahallesi Eski Büyükdere Cad. No:8 Kat:10 34467 Sarıyer/İstanbul  
**E-Posta** : ingyatirim@ingyatirim.com.tr  
**Tel** : 0850 222 0 600

## YASAL UYARI

Bu Bülten; bir veya daha fazla sermaye piyasası aracı veya bunları ihraç eden ortaklıklar ve kuruluşlar ile piyasa eğilimleri hakkında, belirli bir kişiye veya mali durumları, risk ve getiri tercihleri benzer nitelikteki bir gruba yönelik olmamak kaydıyla, ING Yatırım Menkul Değerler A.Ş. müşterilerine ve/veya dağıtım kanallarına yönelik olarak ING Yatırım Menkul Değerler A.Ş.'nin anlaşmalı olduğu dışarıdan hizmet sağlayıcı kuruluşlar tarafından hazırlanmakta olup, Bu Bülten içerisinde sunulan bilgi, analiz, veri ve yorumlar yatırım danışmanlığı faaliyeti kapsamında değildir. Bu Bülten; genel nitelikte yorum ve tavsiye sunulması amacıyla, sermaye piyasası araçlarının mevcut veya gelecekteki fiyat veya değerlerine ilişkin araştırmalardan veya diğer bilgilerden yararlanılarak genel yatırım tavsiyesi olarak hazırlanmaktadır. Yatırım danışmanlığı hizmeti, yetkili kuruluşlar tarafından kişilerin risk ve getiri tercihleri dikkate alınarak kişiye özel sunulmakta olup, genel yatırım tavsiyeleri ise kişiye özel olmayan yatırım stratejileri veya tavsiyeleri içermektedir. Bu sebeple, Bu Bülten içerisinde sunulan bilgi, analiz, veri ve yorumlar mali durumunuz ile risk ve getiri tercihlerinize uygun olmayabileceği gibi, sadece Bu Bülten'e dayanılarak yatırım kararı verilmesi beklentilerinize uygun sonuçlar doğurmayabilir.

